

Schnellstart-Anleitung

für Ihr Hausnotrufgerät NOVO mit Handsender SMILE



Das Netzteil



NOVO
Das Hausnotrufgerät

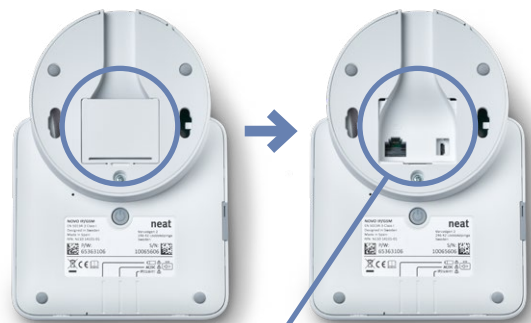


SMILE
Der tragbare Funksender

Netzteil anschließen

1 Anschlussdeckel entfernen

Drehen Sie das Gerät um und öffnen Sie den kleinen Deckel auf der Rückseite von Hand, um den Anschluss zu erreichen.



2 Netzteil einstecken

Stecken Sie den kleinen Stecker des Netzteils in die dafür vorgesehene Buchse am NOVO.

Verschließen Sie nun wieder den Deckel.

Die Form des Steckers ermöglicht das Einstecken nur, wenn der Stecker richtig gedreht ist!



Buchse für Stecker

3 Aufstellen des Geräts

Suchen Sie nun einen geeigneten Standort für das Gerät in der Nähe einer Steckdose und stecken Sie das Netzteil ein.



! HINWEIS !

Ein Abstand von 30 cm zu anderen elektrischen Geräten sollte eingehalten werden. Fensterbänke mit direkter Sonneneinstrahlung sind kein geeigneter Standort!

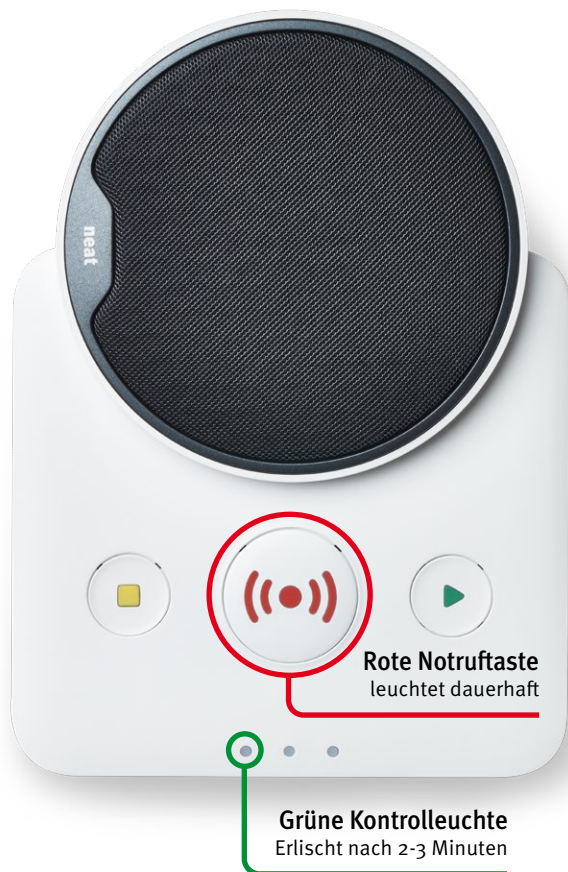
Inbetriebnahme NOVO

Gerät einschalten

Schalten Sie nun das Gerät durch kurzes Drücken der grauen Taste auf der Rückseite ein.

4

Hier einschalten!



NOVO aktiviert sich

Jetzt leuchten die rote Notruftaste und die grüne Kontrollleuchte. Stellen Sie das Gerät an den ausgewählten Ort und warten Sie 2-3 Minuten, bis die grüne Kontrollleuchte erlischt.

5

Die rote Notruftaste soll weiterhin leuchten!

Fertig - Rufen Sie uns an!

Nun können Sie uns anrufen, um alle weiteren Schritte am Telefon zu besprechen.

Telefon:

Hier erreichen Sie auch Ihren Ansprechpartner, für Fragen zur Einrichtung.

Vorbereitung Handsender SMILE mit Armband

Fädeln Sie das Armband durch die beiden Ösen auf der Rückseite von SMILE, so dass die Klappe der Schließe außen liegt.

Führen Sie dann das Ende des Armbands von außen nach innen durch die Schließe und klappen sie diese zu, sobald die richtige Länge für Ihren Arm eingestellt ist.

Das Armband ist leicht dehnbar und lässt sich nun bequem über die Hand ziehen.



1



2