

Schnellstart-Anleitung

für Ihr Hausnotrufgerät NOVO mit Handsender SMILE



Das Netzteil



NOVO
Das Hausnotrufgerät

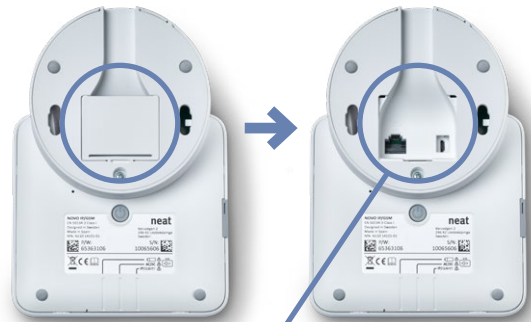


SMILE
Der tragbare Funksender

Netzteil anschließen

1 Anschlussdeckel entfernen

Drehen Sie das Gerät um und öffnen Sie den kleinen Deckel auf der Rückseite von Hand, um den Anschluss zu erreichen.



2 Netzteil einstecken

Stecken Sie den kleinen Stecker des Netzteils in die dafür vorgesehene Buchse am NOVO.

Verschließen Sie nun wieder den Deckel.

Die Form des Steckers ermöglicht das Einstecken nur, wenn der Stecker richtig gedreht ist!



Buchse für Stecker

3 Aufstellen des Geräts

Suchen Sie nun einen geeigneten Standort für das Gerät in der Nähe einer Steckdose und stecken Sie das Netzteil ein.



! HINWEIS !

Ein Abstand von 30 cm zu anderen elektrischen Geräten sollte eingehalten werden. Fensterbänke mit direkter Sonneneinstrahlung sind kein geeigneter Standort!

Inbetriebnahme NOVO

Gerät einschalten

Schalten Sie nun das Gerät durch kurzes Drücken der grauen Taste auf der Rückseite ein.

4

Hier einschalten!



NOVO aktiviert sich

Jetzt leuchten die **rote Notruftaste** und die **grüne Kontrollleuchte**. Stellen Sie das Gerät an den ausgewählten Ort und warten Sie 2-3 Minuten bis die grüne Kontrollleuchte erlischt.

5

Die rote Notruftaste soll weiterhin leuchten!

Fertig - Rufen Sie uns an!

Nun können Sie uns anrufen, um alle weiteren Schritte am Telefon zu besprechen.

Telefon:

Hier erreichen Sie auch Ihren Ansprechpartner, für Fragen zur Einrichtung.

Vorbereitung Handsender SMILE mit Halsband

Schieben Sie die graue Lasche an der Kordel durch eine der beiden rückseitigen weißen Ösen von SMILE.

Drücken Sie mit dem Daumen der zweiten Hand leicht auf die Lasche, dies erleichtert das Durchschieben.

Die Lasche rastet dann am Ende ein.



Lasche einschieben

Wie auf der Abbildung zu sehen, muss die gewölbte Seite beim Einschieben der Lasche oben sein.